

www.lasy.gov.pl

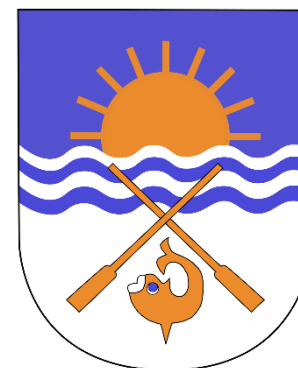


Las Państwowe



Nadleśnictwo Opole

**Informacja o działalności w roku 2024
Plany na rok 2025**



Sesja Rady Gminy Turawa, 28.03.2025 r.



Wstęp. Dlaczego przesyłamy Państwu ten raport?

Lasos Państwowe to ogólnopolska organizacja, zarządzająca większością zasobów leśnych kraju. W naszej pieczy znajduje się przeszło 7,6 mln ha gruntów. To ¼ Polski. Nadleśnictwo Opole to jedno z 429 nadleśnictw, które zarządzają lasami na poziomie lokalnym. Dba o przyrodę, udostępnia lasy dla rekreacji, ale jest też istotnym podmiotem gospodarczym. Dostarcza drewno, które służy nam wszystkim, zatrudnia i generuje miejsca pracy. Jest płatnikiem lokalnych podatków. Szczegółowe dane nt. działalności nadleśnictwa znajdują Państwo na kolejnych stronach.

W tym roku po raz pierwszy nasza organizacja kieruje tego rodzaju raporty do samorządów gminnych w całej Polsce. Samorzady to nasz naturalny i bliski partner. To Państwo posiadają mandat uzyskany w demokratycznych wyborach, uprawniający do reprezentowania strony społecznej.

Raport traktujemy jako narzędzie w dialogu, który leśnicy chcą prowadzić ze stroną społeczną. Uważamy za oczywiste, że powinni Państwo dowiadywać się o naszej działalności. O jej efektach w minionym roku i o naszych zamierzeniach na rok bieżący. Niech to będzie podstawa do dyskusji na temat sposobów zarządzania lasami, ich wpływu na gospodarkę, klimat i stosunki wodne. O oczekiwaniach społecznych. Stoimy na stanowisku, że debata i konsultacje w środowisku lokalnym mają szczególną wartość. Bo odbywają się w poczuciu odpowiedzialności i realnej oceny skutków podejmowanych decyzji.

Marek Cholewa
Nadleśniczy
Nadleśnictwa Opole



Część I



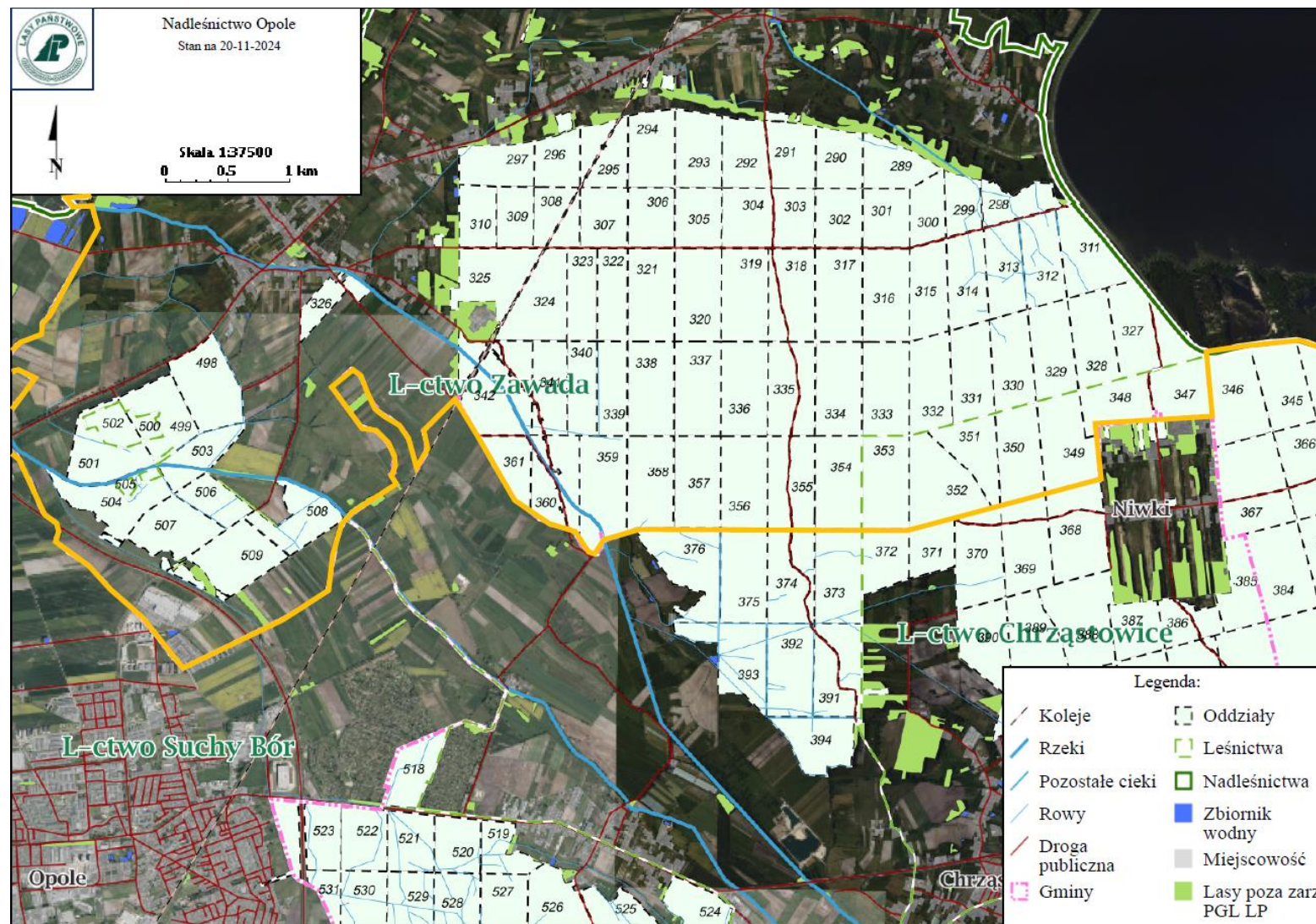
O Nadleśnictwie Opole



Lokalizacja drzewostanów

Leśnictwa:

- Zawada,
- Chrzastowice,
- Leśnictwo Szkółkarskie Zawada.





Zasoby w zarządzie Nadleśnictwa Opole

Ogółem:

- Powierzchnia: **22 978,84 ha.**
- Średni wiek drzewostanów: 56 lat.
- Skład gatunkowy: So – 72,19%, Db – 8,31%, Brz – 7,99%,
Ol – 3,88%, Bk – 2,18%, Św – 1,65%, Md – 1,62%, Inne – 2,18%.

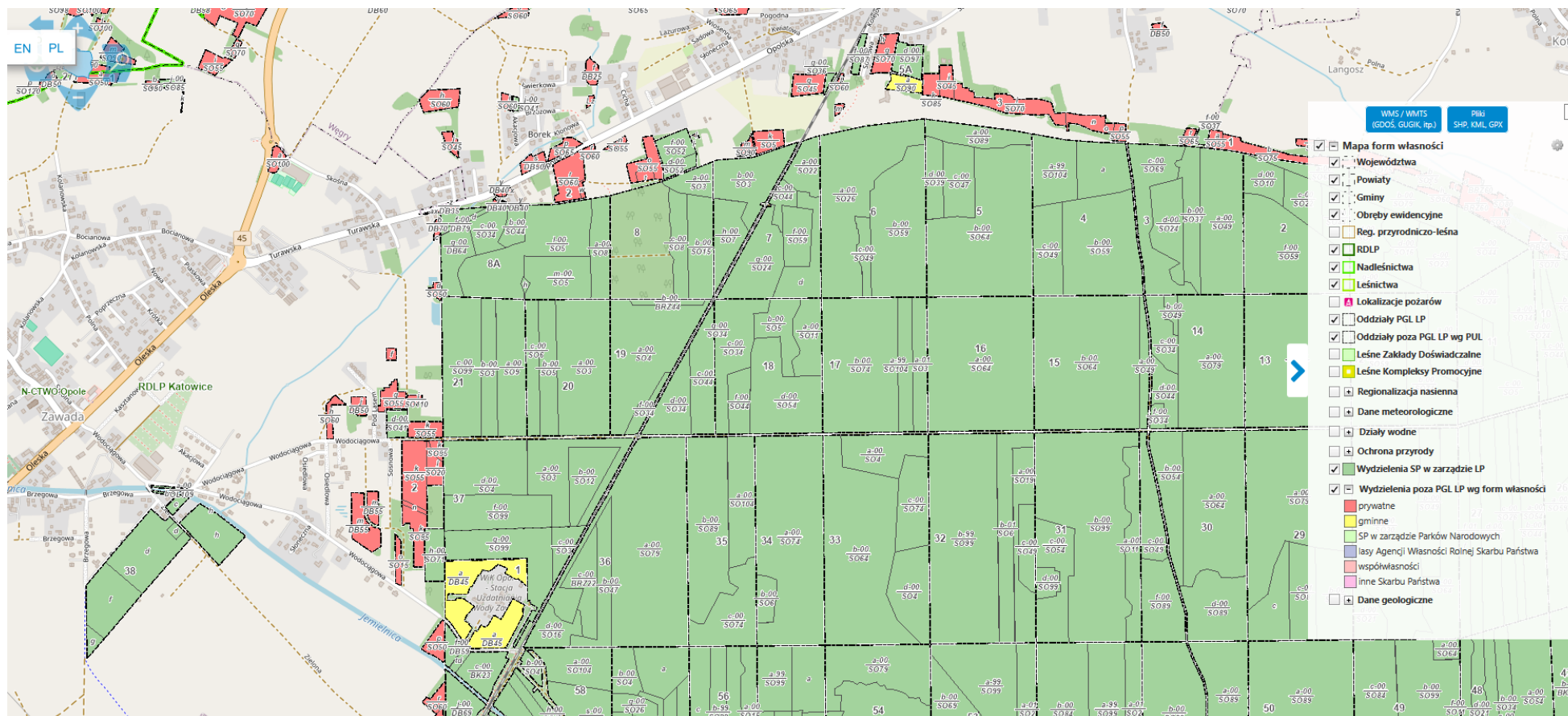
W zasięgu administracyjnym gminy Turawa:

- Powierzchnia: **1 880,63 ha.**
- Średni wiek drzewostanów: 56 lat.
- Skład gatunkowy: So – 81,02%, Db – 5,79%, Bk – 4,71%,
Brz – 2,73%, Ol – 1,60%, Inne – 4,15%.



Do kogo należą lasy w granicach nadleśnictwa

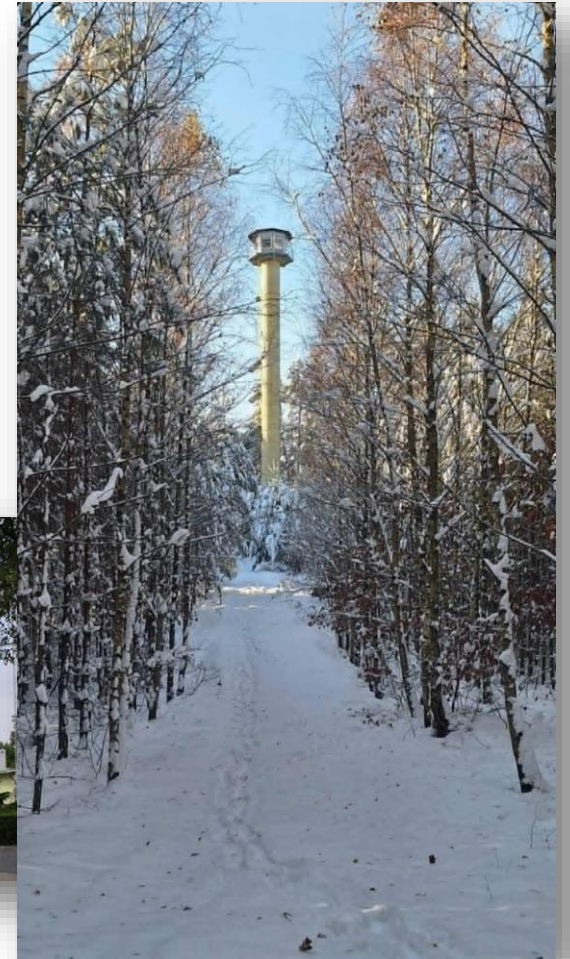
Las Skarbu Państwa, lasy prywatne, lasy gminne (poniżej przykład w okolicach Zawada – Kotórz Mały)



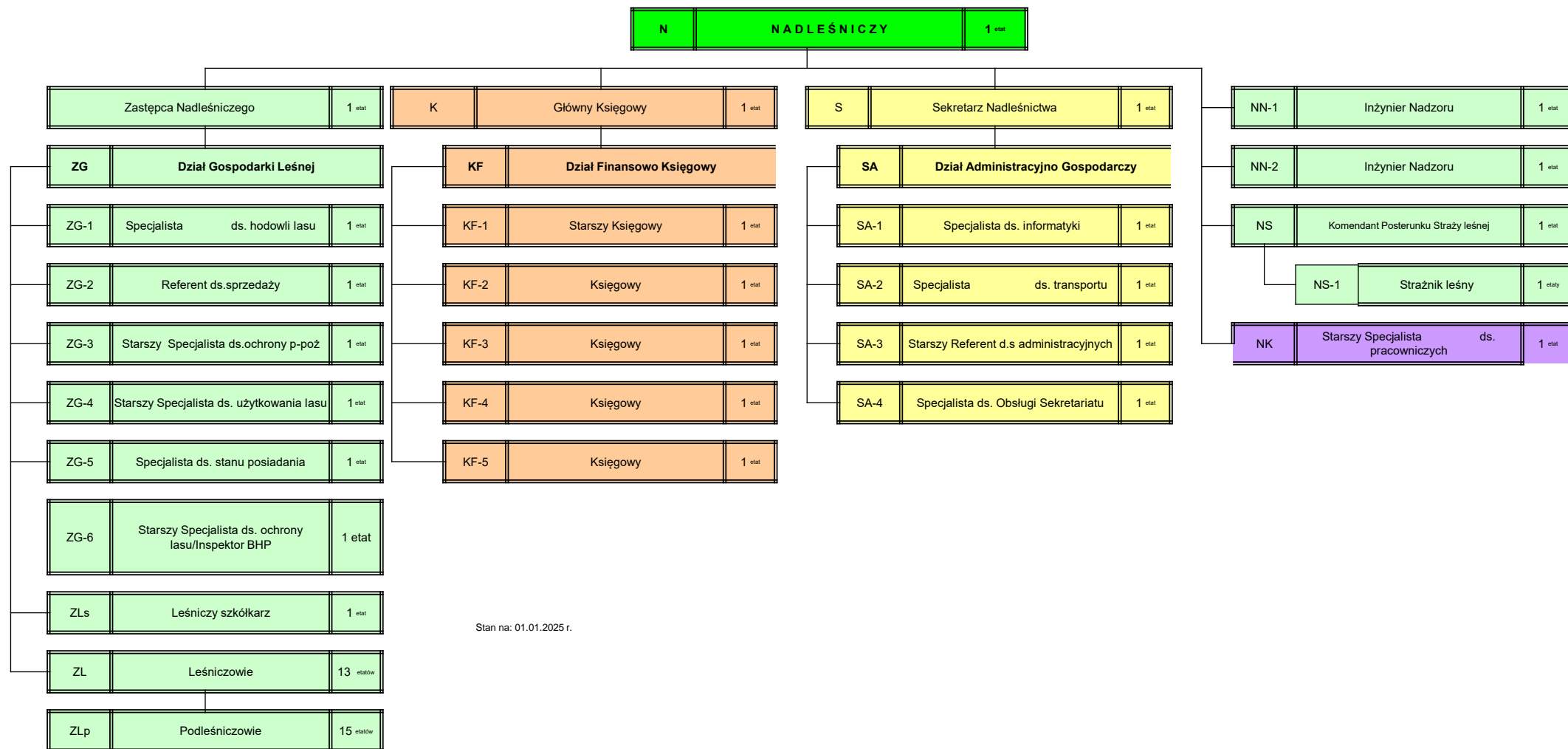


Infrastruktura nadleśnictwa

- *Biuro Nadleśnictwa Opole na ul. Groszowickiej 10.*
- *Biurowiec na ul. Ozimskiej 40.*
- *10 leśniczówek.*
- *11 kancelarii leśnictw.*
- *Rejonowy Punkt Alarmowo Dyspozycyjny w biurze nadleśnictwa oraz sezonowa baza lotnicza na lotnisku w Polskiej Nowej Wsi.*
- *4 dostrzegalnie przeciwpożarowe.*
- *Ośrodek edukacji leśnej : izba leśna plus dwie sale multimedialne, ścieżki edukacyjne.*
- *Miejsca odpoczynku (40 sztuk).*



Schemat organizacyjny Nadleśnictwa Opole



Stan na: 01.01.2025 r.



Przyroda i turystyka na terenie Nadleśnictwa Opole w granicach gminy Turawa

- *Obszar chronionego krajobrazu
Lasy Stobrawsko-Turawskie*
- *Miejsca odpoczynku*
- *Miejsca postoju pojazdów*
- *Opolskie Centrum Leczenia i
Rehabilitacji Dzikich Zwierząt
„Avi”*





Plan urządzenia lasu – podstawa działalności nadleśnictwa

To kluczowy dokument określający zasady gospodarki leśnej i podstawa naszego działania. Opracowany **na 10 lat**. Obejmuje całe nadleśnictwo, ale indywidualne planowanie dotyczy wydzieleń, czyli kilkuhektarowych, jednolitych fragmentów lasu. Takich wydzieleń jest w naszym nadleśnictwie 8419. Plan wykonali specjaliści spoza Lasów Państwowych.

Zatwierdził Minister Klimatu i Środowiska. **Decyzja z dnia 6 sierpnia 2024 roku DLŁ-WGL.8100.10.2024.ŁP.**

Plan zawiera opis i ocenę stanu lasu oraz cele, zadania i metody prowadzenia gospodarki leśnej. Proces jego tworzenia i zatwierdzania jest precyzyjnie uregulowany i angażuje różne podmioty oraz społeczeństwo.

W jakim celu wykonujemy plan?

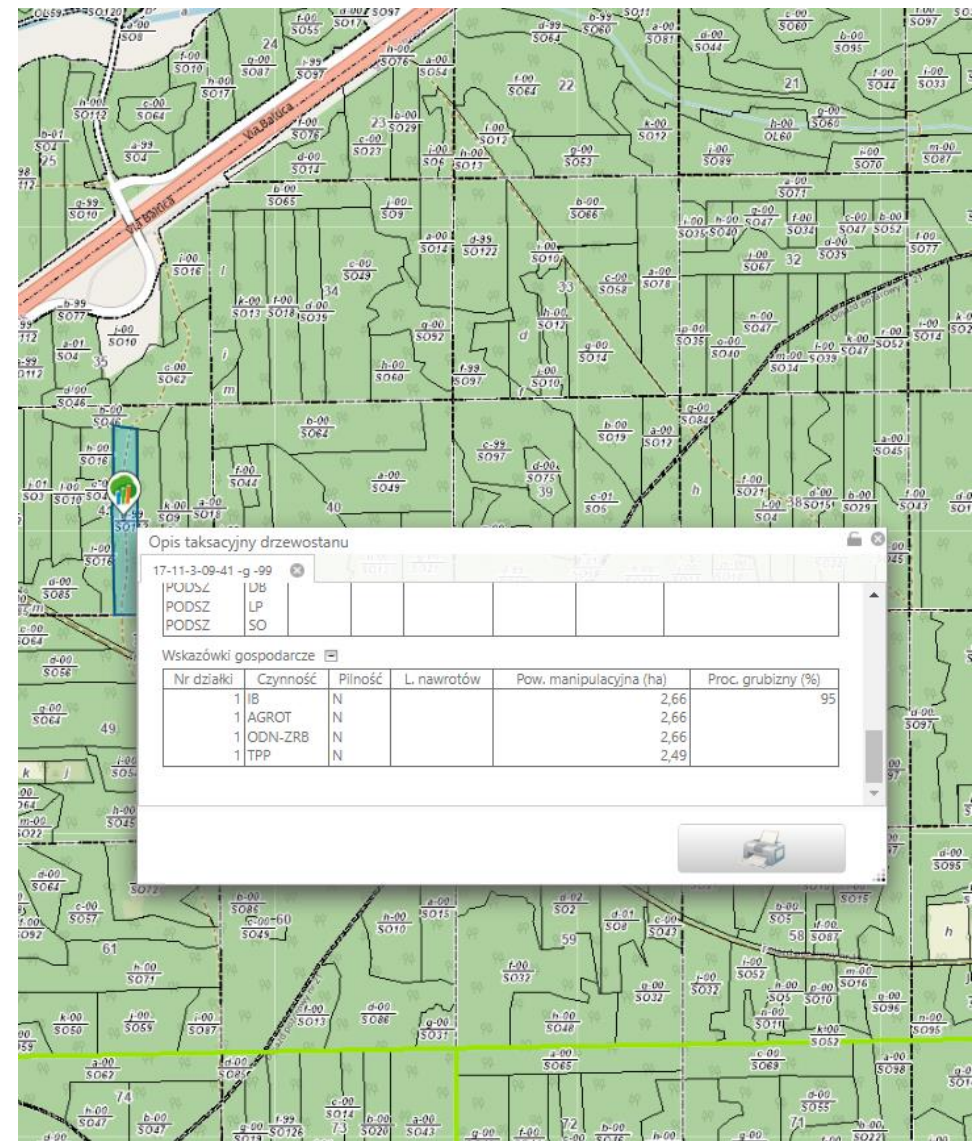
- **Zrównoważone zarządzanie lasami** – zapewnienie równowagi między ochroną przyrody a użytkowaniem lasów
- **Ochrona ekosystemów leśnych** – uwzględnienie obszarów chronionych i działań na rzecz bioróżnorodności
- **Planowanie pozyskania drewna** – określenie, ile drewna można pozyskać, bez naruszania stabilności lasów
- **Dostosowanie gospodarki leśnej do warunków środowiskowych** – uwzględnienie klimatu, gleby i zasobów wodnych

Plan dostępny dla każdego

- **Działamy transparentnie.** Dlatego przy tworzeniu planu odbywają się konsultacje społeczne. Gotowy plan podlega strategicznej ocenie oddziaływania na środowisku i jest opiniowany przez RDOŚ, IOŚ
- **Każdy ma wgląd do planu.** Plan urządzenia lasu umieszczamy w internetowym BIP. Do pobrania udostępniamy opis nadleśnictwa (elaborat) i program ochrony przyrody:
<https://www.gov.pl/web/nadlesnictwo-opole/plan-urzedzenia-lasu>
- **Sprawdź, co zaplanowaliśmy w znanym Ci fragmencie lasu.** Treść planu trafia także do Banku Danych o Lasach (bdl.lasy.gov.pl). Tutaj każdy może zapoznać się z charakterystyką wybranego wydzielenia leśnego i sprawdzić, jakie prace będziemy prowadzić w tym fragmencie lasu



Bank Danych
o Lasach





Rozmiar zadań zapisanych w planie urządzenia lasu (10-letni dla całego nadleśnictwa)

- *etat miąższościowy użytków rębnych: **802 796 m³***
- *etat powierzchniowy cięć w użytkowaniu przedrębnym wraz z szacunkowym pozyskaniem: **11 187,63 ha (501 940 m³)***
- *projektowana powierzchnia odnowień: **2 858,23 ha***
- *projektowana powierzchni pielęgnowania lasu: **14 368,49 ha***



Gospodarka łowiecka

W granicach administracyjnych nadleśnictwa znajduje się 18 obwodów łowieckich lub ich części dzierżawionych przez 9 kół łowieckich.

Z pośród wyżej wymienionych, na terenie gminy Turawa gospodaruje:
Kł nr 10 „Szarak” w Opolu.





Bóbr – sprzymierzeniec czy wróg?

W ostatnich latach obserwuje się wzrost powierzchni szkód powodowanych przez bobry.





Część II

**Co się działo w nadleśnictwie w zasięgu administracyjnym gminy
Turawa - podsumowanie roku 2024**



Pozyskanie drewna

Użytkowanie rębne – 5 733,14 m³

Użytkowanie przedrębne – 4 052,24 m³

Użytki przygodne – 1 201,06 m³

Sortymenty

Drewno wielkowymiarowe – 4 095,13 m³

Drewno średniowymiarowe – 6 807,12 m³

Drewno małymiarowe – 84,19 m³





Partnerzy gospodarczy

Usługobiorcy – zakłady usług leśnych

- W 2024 roku Konsorcjum „LARIX” w skład którego wchodziło 13 podmiotów gospodarczych
- W 2025 roku w ramach przetargu publicznego na 3 pakiety umowę podpisano na 2 pakiety, 1 pakiet jest w trakcie procedowania.

Nabywcy drewna **ZERO DREWNA DO CHIN !!!!**

- W 2024 roku sprzedano 121 000m³ drewna do odbiorców krajowych.
- Sprzedaż dla odbiorców indywidualnych wyniósł 13 tysięcy m³ drewna.





Hodowla i ochrona lasu

Odnowienia – 8,07 ha

Trzebieże – 102,56 ha

Czyszczenia – 4,99 ha

Pielęgnacja upraw – 68,79 ha

Ochrona lasu – 7,62 ha

(zabezpieczenie przed zwierzyną)





Ochrona przyrody

– W roku 2024 został dwukrotnie powiększony rezerwat Srebrne Źródła, który obecnie zajmuje blisko 39,54 ha.

ZARZĄDZENIE RDOŚ W OPOLU

z dnia 16 grudnia 2024 r.





Gospodarowanie gruntami

- *Nadleśnictwo Opole regularnie nabywa grunty leśne w roku 2024 było to łącznie 24,1144 ha, w tym roku na terenie administracyjnym gminy Turawa nie zakupiono gruntów.*
- *Ubytek powierzchni najczęściej wynika z przejmowania gruntów na cele inwestycji drogowych, w 2024 r. było to łącznie – 2,3983 ha lasów.*





Działania na rzecz społeczności lokalnych

Akcja „Sadzimy wspólnie z prezydentem”

- *„Festiwal Książki”, „Festiwal Smaków”, Piknik ekologiczny wspólnie z WFOŚ w Opolu, Opolskie Lamy, Dzień Dziecka wspólnie z PZŁ, Europejskie Dni Dziedzictwa razem z Instytutem Śląskim, pokazy filmów w kinie Meduza o nietoperzach, wystawa w Galerii sztuki Nowoczesnej, Mikołajkowy Bieg w Malinie, Choinka dla życia i wiele innych.*
- *Stoiska edukacyjne i partnerstwo w różnych wydarzeniach organizowanych przez okoliczne gminy.*

Działania na rzecz społeczności lokalnych



To tylko fragment działalności Nadleśnictwa Opole.

Jesteśmy wszędzie, gdzie tylko zostaliśmy zaproszeni i możemy w miarę naszych możliwości pomóc.



Finanse

Podatek leśny w 2024 roku wyniósł dla gminy Turawa:

92 989,00 zł





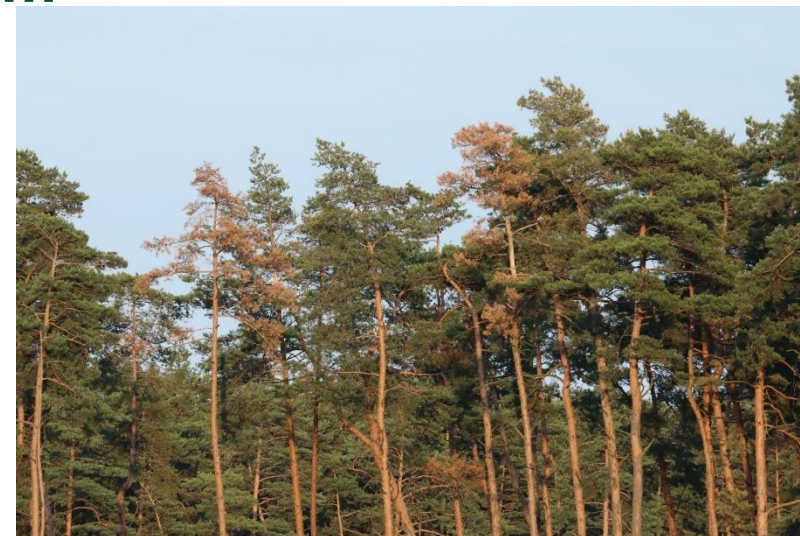
Zagrożenia i przeciwdziałanie zagrożeniom

Zagrożenia (dane dla gminy)

- *Pozyskanie w ramach cięć sanitarnych – 2 428,85 m³*
- *Susza hydrologiczna, jemiota pasożyt*
- *Szkody od jeleni i saren wystąpiły na powierzchni 9,12 ha*

Przeciwdziałanie zagrożeniom – koszty dla całego nadleśnictwa

- *ochrona lasu – 1 295 338,09 zł,*
- *ochrona przeciwpożarowa – 1 075 657,57 zł.*





Część III

Co będzie się działo w nadleśnictwie w zasięgu administracyjnym gminy Turawa - plany w 2025 r.



Pozyskanie drewna

Użytkowanie rębne – 5 205 m³

Użytkowanie przedrębne – 3 398 m³

Użytki przygodne – 1 270,93 m³

Sortymenty

Drewno wielkowymiarowe – 3 888,63 m³

Drewno średniowymiarowe – 5 926,96 m³

Drewno małymiarowe – 35,03 m³





Inne zadania gospodarcze

Odnowienia – 10,13 ha

Trzebieże – 89,13 ha

Czyszczenia – 12,55 ha

*Zabezpieczenie upraw przed
zwierzyną – 12,64 ha*





Krajowy Program Zwiększania Lesistości Polski

Zaakceptowany do realizacji przez Radę Ministrów 23 czerwca 1995 r.

Uwzględnianie w planach ogólnych i miejscowych planach zagospodarowania przestrzennego możliwości zalesiania gruntów.

Nieużytki, grunty rolne niskich klas, grunty sąsiadujące z lasami.

33% do 2050 r. (*aktualnie ok. 30%*)





Współpraca, ochrona przyrody, wydarzenia

- *Festiwal Smaków*
- *Festiwal Książki*
- *Sadzenie ze szkołami podstawowymi, średnimi i wyższymi.*
- *Choinka dla życia.*
- *Współpraca z Instytutem Śląskim.*





Inwestycje

- *Nie planujemy budowy nowych dróg*
- *Infrastruktura rekreacyjna jest stale uzupełniana o nowe tablice i ławostoly*





Kontakt

PGL LP Nadleśnictwo Opole, ul. Groszowicka 10, 45-517 Opole

Strona internetowa: www.opole.katowice.lasy.gov.pl

E-mail: opole@katowice.lasy.gov.pl

Media społecznościowe: Facebook – „Nadleśnictwo Opole, Lasy Państwowe”

Konsultanci ds. kontaktów społecznych:

Lidia Bocianowska, tel.: 608 019 992, e-mail: lidia.bocianowska@katowice.lasy.gov.pl

