

[www.lasy.gov.pl](http://www.lasy.gov.pl)



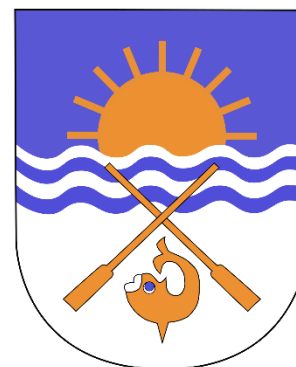
**Las Państwowe**



# Nadleśnictwo Turawa

**Informacja o działalności w roku 2024  
Plany na rok 2025**

---





## Wstęp. Dlaczego przesyłamy Państwu ten raport?

Lasos Państwowe to ogólnopolska organizacja, zarządzająca większością zasobów leśnych kraju. W naszej pieczy znajduje się przeszło 7,6 mln ha gruntów. To ¼ Polski. Nadleśnictwo Turawa to jedno z 429 nadleśnictw, które zarządzają lasami na poziomie lokalnym. Dba o przyrodę, udostępnia lasy dla rekreacji, ale jest też istotnym podmiotem gospodarczym. Dostarcza drewno, które służy nam wszystkim, zatrudnia i generuje miejsca pracy. Jest płatnikiem lokalnych podatków. Szczegółowe dane nt. działalności nadleśnictwa znajdą Państwo na kolejnych stronach.

W tym roku po raz pierwszy nasza organizacja kieruje tego rodzaju raporty do samorządów gminnych w całej Polsce. Samorzady to nasz naturalny i bliski partner. To Państwo posiadają mandat uzyskany w demokratycznych wyborach, uprawniający do reprezentowania strony społecznej.

Raport traktujemy jako narzędzie w dialogu, który leśnicy chcą prowadzić ze stroną społeczną. Uważamy za oczywiste, że powinni Państwo dowiadywać się o naszej działalności. O jej efektach w minionym roku i o naszych zamierzeniach na rok bieżący. Niech to będzie podstawa do dyskusji na temat sposobów zarządzania lasami, ich wpływu na gospodarkę, klimat i stosunki wodne. O oczekiwaniach społecznych. Stoimy na stanowisku, że debata i konsultacje w środowisku lokalnym mają szczególną wartość. Bo odbywają się w poczuciu odpowiedzialności i realnej oceny skutków podejmowanych decyzji.

**Grzegorz Bielecki**  
Nadleśniczy  
Nadleśnictwa Turawa



# Część I

## O nadleśnictwie





## Powierzchnia Nadleśnictwa Turawa:

**17 475,65 ha w tym:**

- powierzchnia leśna: 17 049,90 ha

- powierzchnia nieleśna: 425,75 ha

**38 nadleśnictw w RDLP Katowice oraz**

**2 gospodarstwa rybackie.**

**Nadleśnictwo Turawa w ramach jednego obrębu składa się z:**

- 11 leśnictw,
- Szkółki leśnej Podkraje,
- Ośrodka Hodowli Zwierzyny „Kuźnice”.



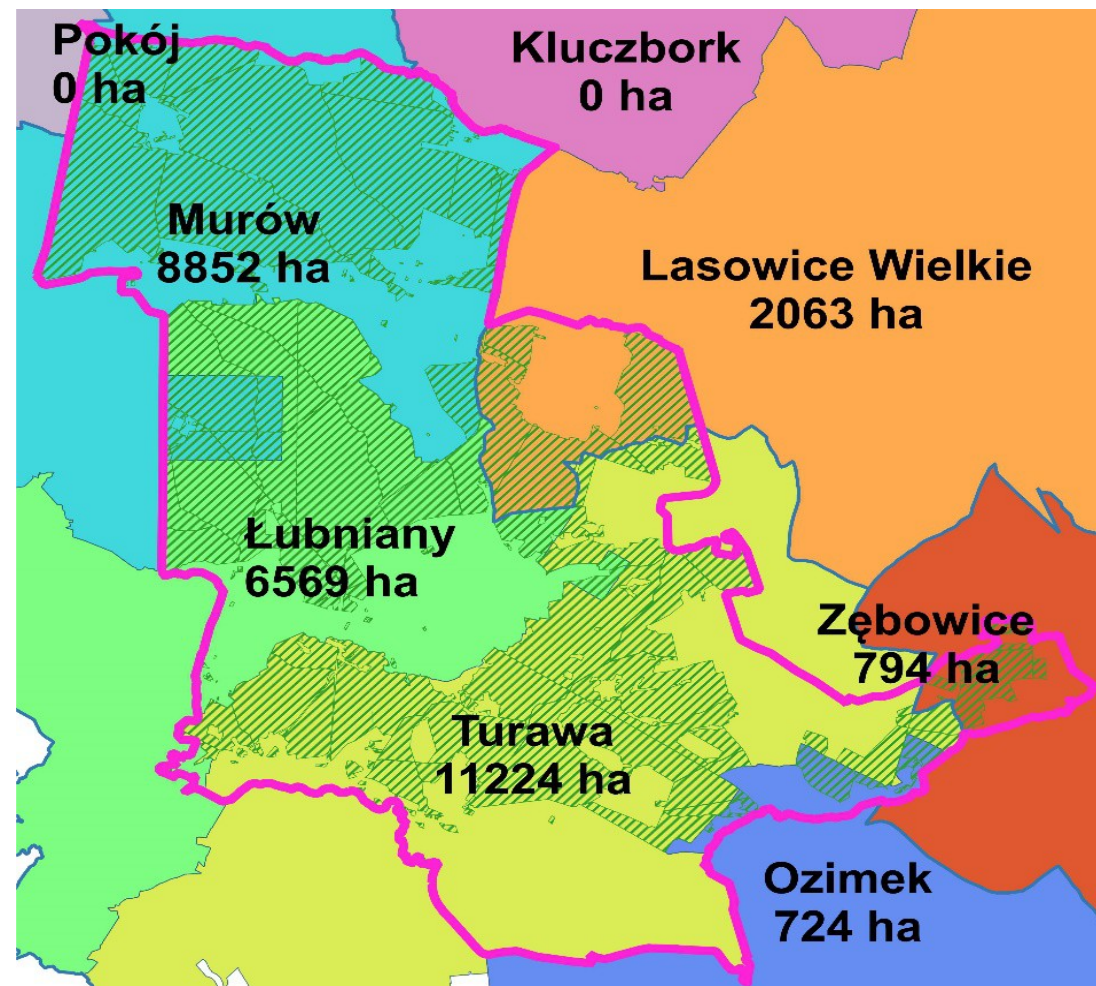


## Zasięg administracyjny

Pod względem administracyjnym Nadleśnictwo Turawa znajduje się w obrębie trzech powiatów: opolskiego (91%), kluczborskiego (7%) oraz oleskiego (2%). łącznie: 30 226 ha

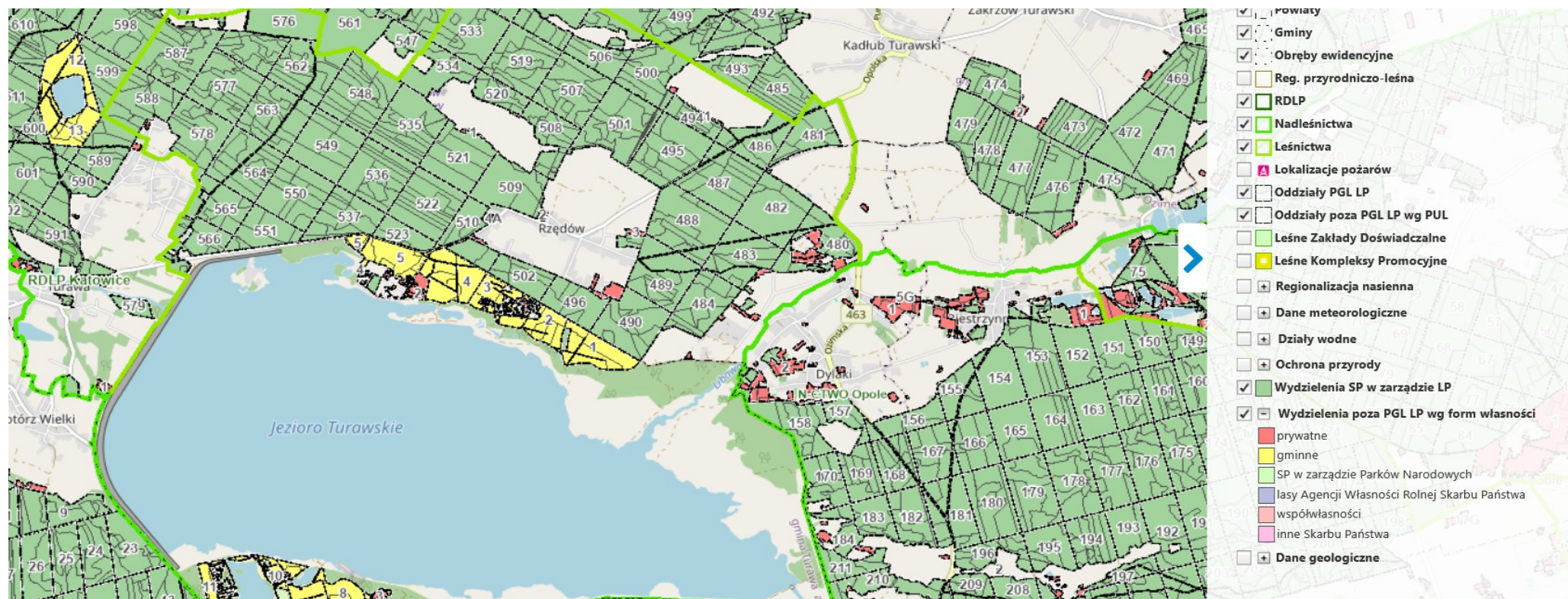
Powierzchnia gruntów Nadleśnictwa:

- Turawa: 5 644,42 ha
  - Murów: 6 075,91 ha
  - Łubniany: 3 890,43 ha
- Łączna powierzchnia: 17 049,90 ha*



# Do kogo należą lasos w granicach nadleśnictwa

*Lasos Skarbu Państwa, lasos prywatne, lasos gminne*





## Infrastruktura nadleśnictwa

- ***Biuro Nadleśnictwa Turawa znajduje się przy ulicy Opolskiej 35***
- ***11 kancelarii leśnictw,***
- ***1 dostrzegalnia przeciwpożarowa,***
- ***Szkółka leśna Podkraje,***
- ***OHZ Kuźnice,***
- ***8 miejsc postoju pojazdów (na terenie gminy Turawa 4 miejsca postoju pojazdów),***
- ***2 miejsca odpoczynku,***
- ***1 ścieżka przyrodniczo edukacyjna (teren gminy Turawa).***



## Przyroda na terenie nadleśnictwa

Na terenie nadleśnictwa stwierdzono występowanie 20 gatunków roślin naczyniowych podlegających ochronie.

Z najważniejszych zasługują na uwagę gatunki objęte ochroną ścisłą, a uznane za rzadkie lub zagrożone na terenie województwa opolskiego (w nawiasach przedstawiono liczbę lokalizacji – pododdziałów z co najmniej jednym stanowiskiem):

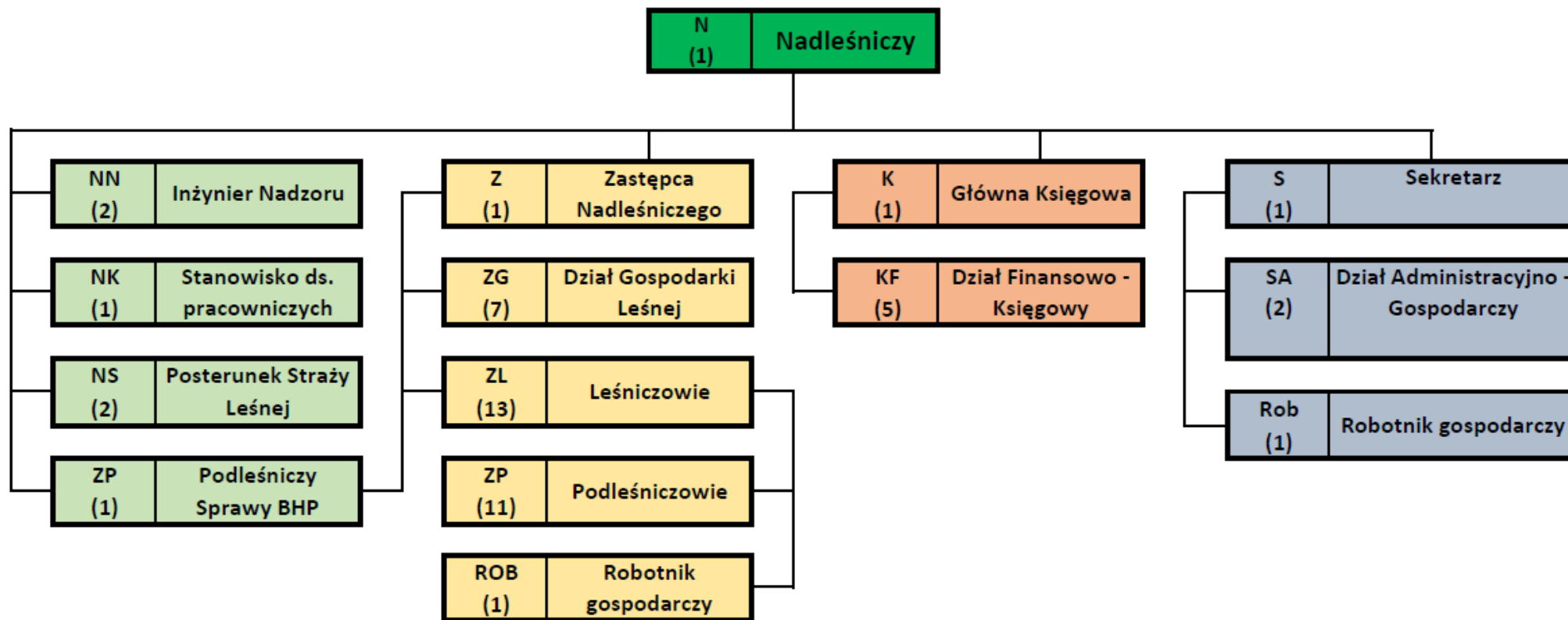
- długosz królewski *Osmunda regalis* (2) s,
- roszciska okrągłolistna *Drosera rotundifolia* (2) s,
- widłak (widłaczek) torfowy *Lycopodiella inundata* (1) s.





## Schemat organizacyjny PGL LP Nadleśnictwa Turawa

/ wg stanu na dzień 24.03.2025r. /





## Plan urządzenia lasu – podstawa działalności nadleśnictwa

To kluczowy dokument określający zasady gospodarki leśnej i podstawa naszego działania. Opracowany **na 10 lat**. Obejmuje całe nadleśnictwo, ale indywidualne planowanie dotyczy wydzieleń, czyli kilkuhektarowych, jednolitych fragmentów lasu. Takich wydzieleń jest w naszym nadleśnictwie kilka tysięcy.

Plan wykonali specjaliści ds. urządzenia lasu ( BUK i GL z Brzegu ), spoza Lasów Państwowych. Zatwierdził Minister Klimatu i Środowiska.

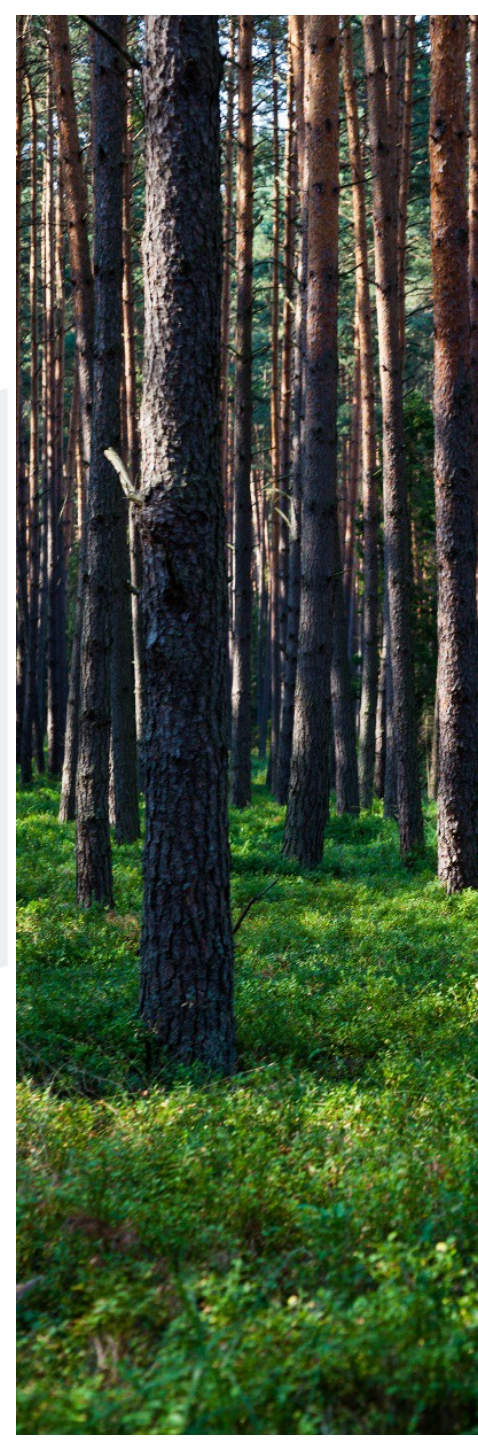
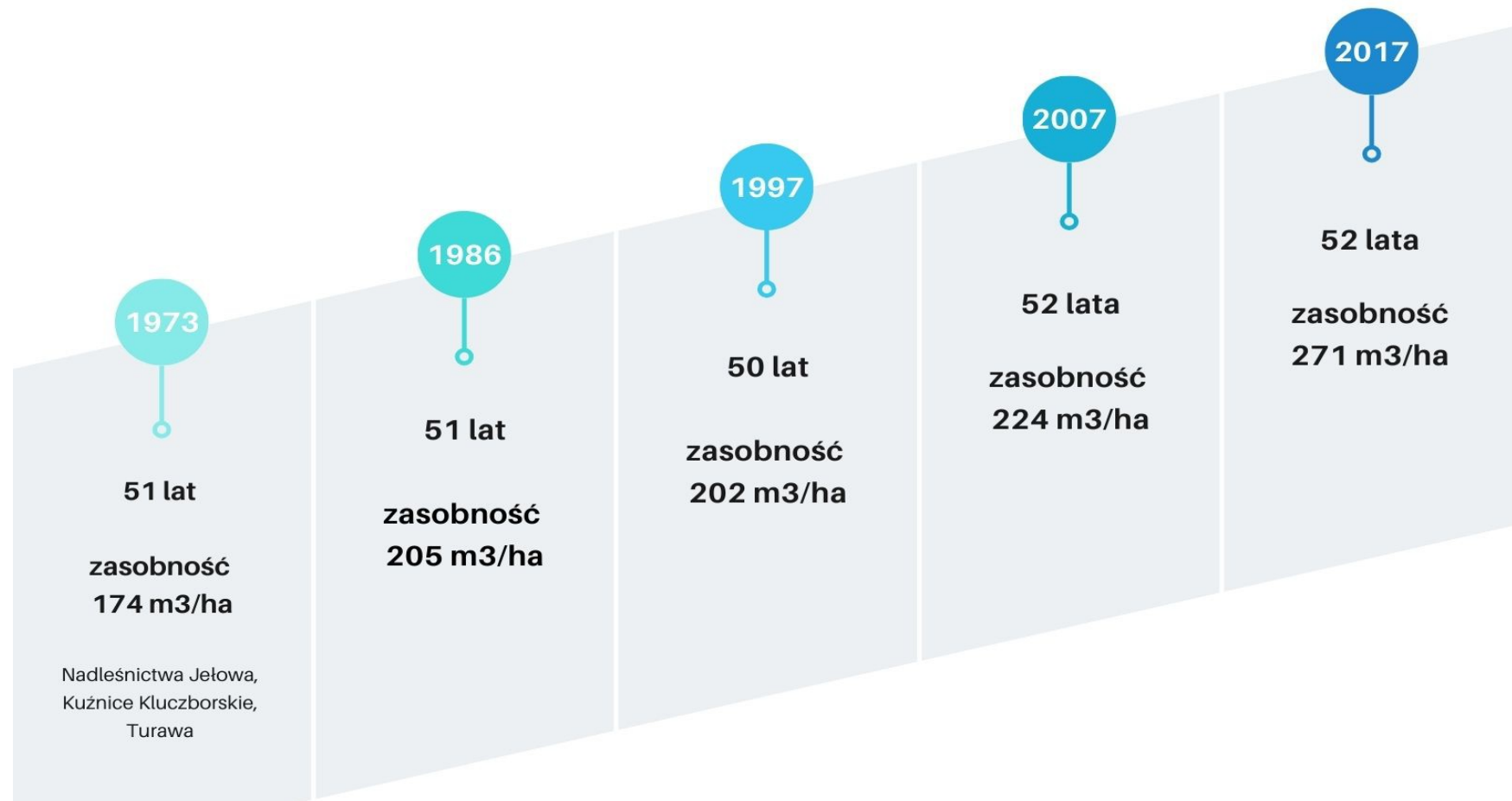
Plan zawiera opis i ocenę stanu lasu oraz cele, zadania i metody prowadzenia gospodarki leśnej. Proces jego tworzenia i zatwierdzania jest precyzyjnie uregulowany i angażuje różne podmioty oraz społeczeństwo.

### **W jakim celu wykonujemy plan?**

- **Zrównoważone zarządzanie lasami** – zapewnienie równowagi między ochroną przyrody a użytkowaniem lasów
- **Ochrona ekosystemów leśnych** – uwzględnienie obszarów chronionych i działań na rzecz bioróżnorodności
- **Planowanie pozyskania drewna** – określenie, ile drewna można pozyskać, bez naruszania stabilności lasów
- **Dostosowanie gospodarki leśnej do warunków środowiskowych** – uwzględnienie klimatu, gleby i zasobów wodnych



## Przeciętny wiek i zasobność lasów Nadleśnictwa Turawa



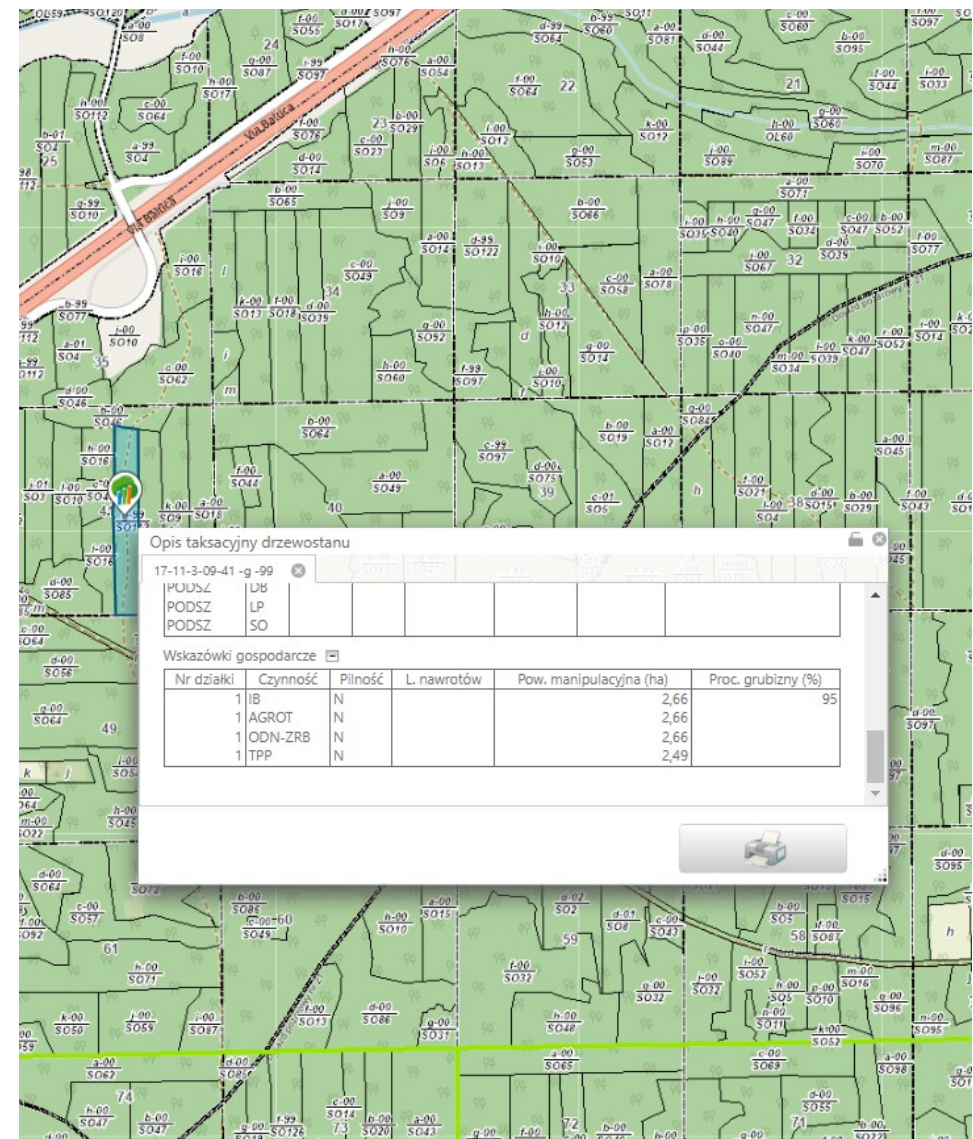


## Plan dostępny dla każdego

- **Działamy transparentnie.** Dlatego przy tworzeniu planu odbywają się konsultacje społeczne. Gotowy plan podlega strategicznej ocenie oddziaływania na środowisku i jest opiniowany przez RDOŚ, IOŚ
- **Każdy ma wgląd do planu.** Plan urządzenia lasu umieszczamy w internetowym BIP. Do pobrania udostępniamy opis nadleśnictwa (elaborat) i program ochrony przyrody  
<https://www.gov.pl/web/nadleśnictwo-turawa/plan-urządzenia-lasu>
- **Sprawdź, co zaplanowaliśmy w znanym Ci fragmencie lasu.** Treść planu trafia także do Banku Danych o Lasach (bdl.lasy.gov.pl). Tutaj każdy może zapoznać się z charakterystyką wybranego wydzielenia leśnego i sprawdzić, jakie prace będziemy prowadzić w tym fragmencie lasu



Bank Danych  
o Lasach





## Rozmiar zadań zapisanych w planie urządzenia lasu

- *etat miąższościowy użytków rębnych: 658 962 m<sup>3</sup>*
- *etat powierzchniowy cięć w użytkowaniu przedrębnym wraz z szacunkowym pozyskaniem: 9 522,19 ha (448 480 m<sup>3</sup>)*
- *projektowana powierzchnia odnowień: 2 300,21 ha*
- *projektowana powierzchni pielęgnowania lasu: 4 183,18 ha*



**Średnio rocznie pozyskujemy 110 774 m<sup>3</sup>**



**Nadleśnictwo Turawa prowadząc edukację przyrodniczo - leśną współpracuje ze stowarzyszeniami, lokalnymi grupami działania, szkołami, przedszkolami. Organizuje akcję m.in: sprzątnięcia i sadzenia lasu, spaceru po lesie, zajęcia terenowe i wiele innych.**



**Udział odbiorców edukacji leśnej w latach 2017-2024**



**1328 uczestników**



# Część II

**Co się działo w nadleśnictwie –  
- podsumowanie roku 2024**





## Pozyskanie drewna w gminie Turawa

***Użytkowanie rębne – 12 859,00m<sup>3</sup>***

***Użytkowanie przedrębne – 16 517,12 m<sup>3</sup>***

***Użytki przygodne – 1 942,10 m<sup>3</sup>***

### ***Sortymenty***

***Drewno wielkowymiarowe – 13 456,26 m<sup>3</sup>***

***Drewno średniowymiarowe – 17 502,12 m<sup>3</sup>***

***Drewno małowymiarowe – 359,84 m<sup>3</sup>***



### ***Drewno opałowe***

***S4 (wałki opałowe) – m<sup>3</sup>, ceny od 163 zł do 187zł***

***M2 (gałęziówka) – m<sup>3</sup>, cena od 18zł – do 22zł***





## Partnerzy gospodarczy

### *Usługobiorcy – zakłady usług leśnych*

**W 2024 roku Nadleśnictwo współpracowało z trzema konsorcjami: Konsorcjum Stobrawa oraz Konsorcjum firm Laspol, Kowolik Frychel, Konsorcjum Podkraje, a także ZUL Uprawa oraz SKIBDREW Spółka z ograniczoną odpowiedzialnością (130 etatów).**





## Nabywcy Drewna

Nadleśnictwo posiada zawartych około 110 umów sprzedaży drewna z zakładami przetwórstwa surowca drzewnego.

Nadleśnictwo Turawa współpracuje z dużymi ogólnopolskimi zakładami produkcyjnymi:

- Silva Sp. z o.o. (produkcja płyt drewnopochodnych - 14 627 m<sup>3</sup>)
- STORA ENSO WOOD PRODUCTS – 8 672 m<sup>3</sup>
- KODREWEX (przemysł papierniczy) – 2 352 m<sup>3</sup>
- MM Kwidzyn (przemysł papierniczy) - 1 761 m<sup>3</sup>

W granicach administracyjnych nadleśnictwa znajdują się 3 małe zakłady przetwórstwa drzewnego (PWD Palisada, SYBON S.C., ZCC DREWDACH).





## Drewno jest z lasu

Drewno z zakładów w granicach administracyjnych przeznaczane jest na:

**PWD Palisada** – specjalizuje się w produkcji i obróbce drewna, szczególnie w architekturze ogrodowej – Jełowa.

**SYBOŃ S.C.** – firma zajmująca się obróbką drewna oraz produkcją elementów drewnianych, takich jak deski, belki, oraz różnego rodzaju drewno konstrukcyjne, które trafia do branży budowlanej i meblarskiej.

**ZCC DREWDACH** – producent drewna przeznaczonego głównie na pokrycia dachowe, drewno konstrukcyjne, oraz inne wyroby drewniane, wykorzystywane w budownictwie oraz przemyśle drzewnym.





Las Państwowy



## Hodowla i ochrona lasu

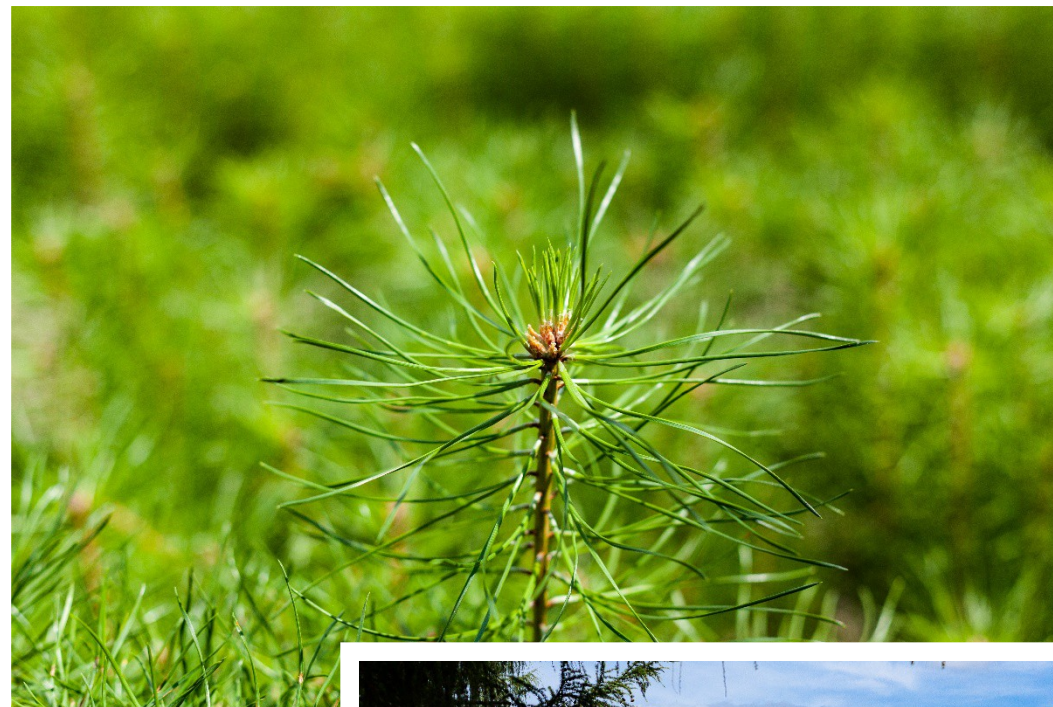
***Odnowienia – 247,08 ha***

***Trzebieże – 336,85 ha***

***Czyszczenia – 164,31 ha***

***Ważniejsze zadania z zakresu ochrony lasu:***

***Ochrona przed zwierzyną – 229,67 ha***



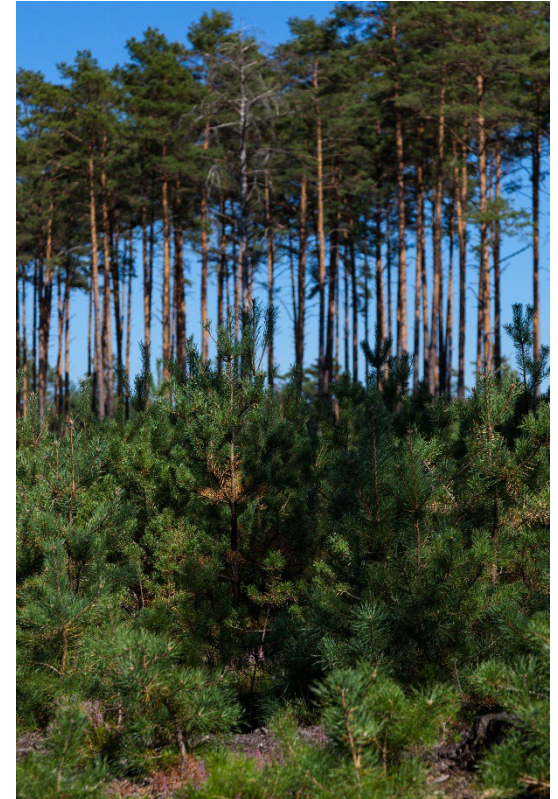


## Gospodarowanie gruntami

**Poszukujemy lasów i gruntów do zalesienia w obrębie naszego zasięgu terytorialnego.**

**Wymagania:**

- 1. Grunt musi być:**
  - 1. Oznaczony jako las lub przeznaczony do zalesienia w MPZP,**
  - 2. Uregulowany prawnie (księga wieczysta),**
  - 3. Wyraźnie określone granice działki,**
  - 4. Niezabudowany.**
- 2. Cena: nie wyższa niż wartość oszacowana przez rzeczoznawcę.**
- 3. Priorytetowo traktujemy grunty przylegające do naszych działek lub w obrębie kompleksów leśnych.**





## Finanse

***Podatek leśny w 2024 roku wyniósł dla gminy Turawa***

***244 932,00***

***Podatek od nieruchomości w 2024 wyniósł dla gminy Turawa***

***19 828,06 zł***

***Podatek rolny od nieruchomości w 2024 wyniósł dla gminy Turawa***

***1 273,00 zł***





Na terenie Nadleśnictwa Turawa znajdują się:

- **1 dostrzegalnia pożarowa,**
- **24 punkty czerpania wody,**
- **1 punkt alarmowo-dyspozycyjny,**
- **sieć dojazdów pożarowych**
- **1 baza sprzętu.**

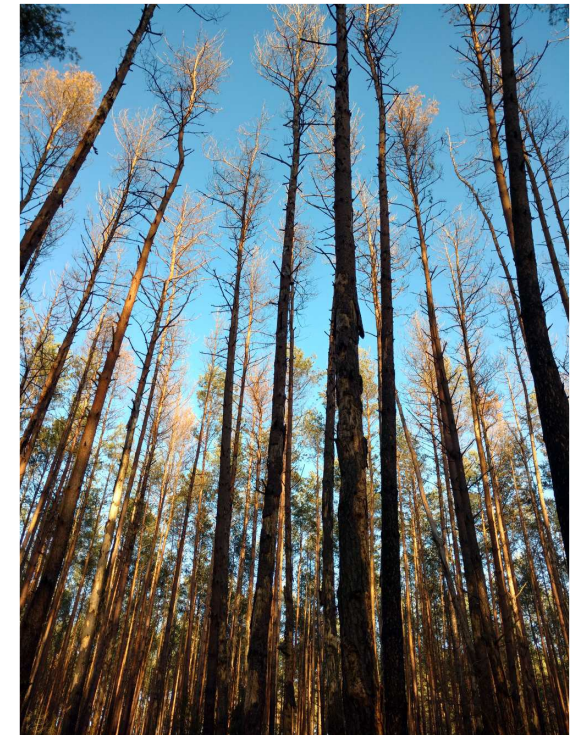




## Zagrożenia i przeciwdziałanie zagrożeniom

### *Zagrożenia ( dane dla gminy Turawa)*

- ***Pozyskanie w ramach cięć sanitarnych – 2 170,51 m<sup>3</sup>***
- ***Susza hydrologiczna, jemiola***
- ***Szkody od jeleni i saren wystąpiły na powierzchni 36,29 ha***
- ***Szkody od bobrów 0,47 ha***







# Część III



**Co będzie się działo w nadleśnictwie?  
plany 2025**



## Pozyskanie drewna plan na 2025 r.

*Użytkowanie rębne – 14 362 m<sup>3</sup>*

*Użytkowanie przedrębne – 12 287 m<sup>3</sup>*

*Użytki przygodne – 1 859,03 m<sup>3</sup>*

### Sortymenty

*Drewno wielkowymiarowe – 11 855,56 m<sup>3</sup>*

*Drewno średniowymiarowe – 16 177,04 m<sup>3</sup>*

*Drewno małowymiarowe – 458,0 m<sup>3</sup>*





## Inne zadania gospodarcze

*Odnowienia – 43,94 ha*

*Trzebieże – 274,17 ha*

*Czyszczenia – 105,77 ha*

*Zabezpieczenie upraw przed zwierzyną – 185,24 ha*





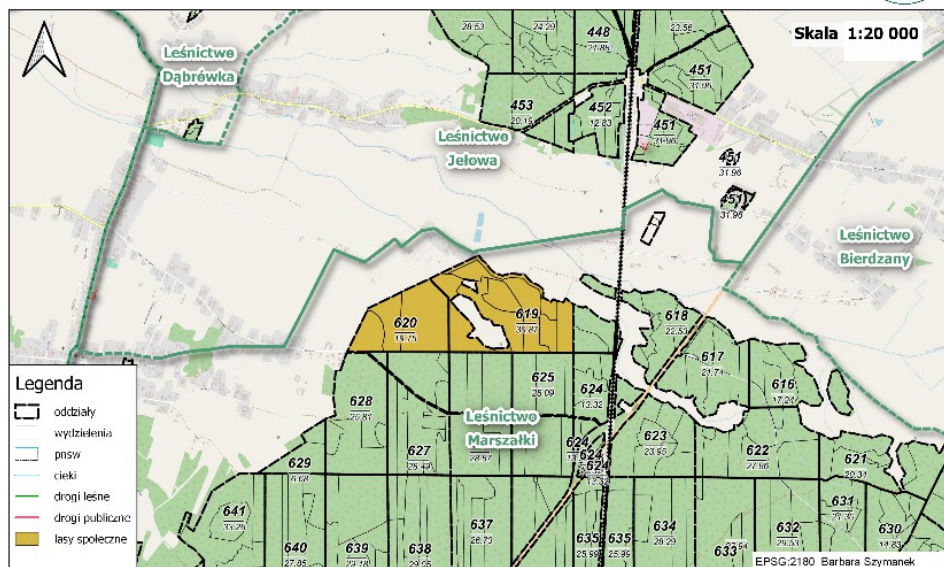
## Współpraca, ochrona przyrody, wydarzenia

- *Bezpieczne Ferie*
- *Wody to nie Śmietnik*
- *#SadziMY*
- *Festiwal Książki*
- *Bezpieczne Wakacje*
- *Rajd Powstań Śląskich*



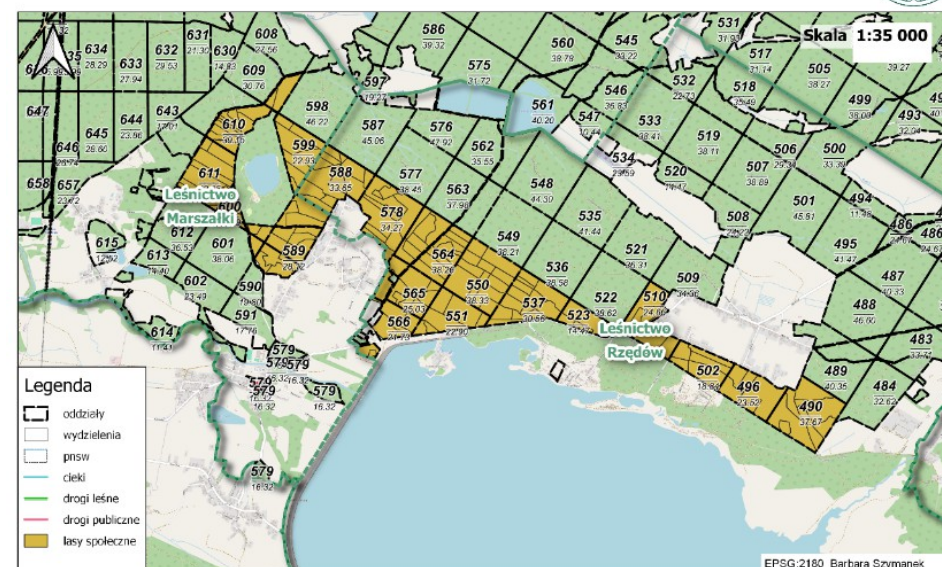
## Propozycje lasów o szczególnym znaczeniu dla lokalnej społeczności:

### Sąsiedztwo przedszkola leśnego „Bajkowy Las” – leśnictwo Marszałki.



**pow. 49,6 ha**

### Sąsiedztwo Jeziora Srebrnego oraz Jeziora Turawskiego.

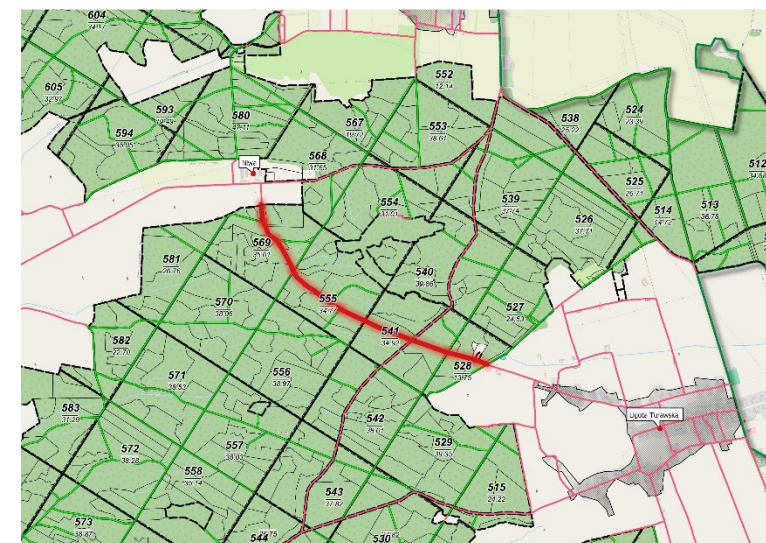


**pow. 484,8 ha**

**Łączna pow. wynosi 534 ha**

## Inwestycje

1. **Stacja Ładowania Pojazdów elektrycznych – Turawa ul. Opolska 35b ( w trakcie budowy).**
2. **Instalacja fotowoltaiczna budynku administracyjnego (w trakcie wyboru wykonawcy).**
3. **Budowa kancelarii leśnictwa Kadłub Turawski (w trakcie prac projektowych) – planowana realizacja 2025-2026 r.**
4. **Planowane udostępnienie dla ruchu lokalnego drogi pożarowej nr 77 na prośbę Urzędu Gminy w Turawie oraz Sołtysa wsi Ligota Turawska.**





## Kontakt

***PGL LP Nadleśnictwo Turawa, ul. Opolska 35, 46-045  
Turawa***

***Strona internetowa: [www.turawa.katowice.lasy.gov.pl](http://www.turawa.katowice.lasy.gov.pl)***

***E-mail: [turawa@katowice.lasy.gov.pl](mailto:turawa@katowice.lasy.gov.pl)***

***Media społecznościowe: Facebook – „Nadleśnictwo Turawa,  
Lasy Państwowe”***

***Konsultanci ds. kontaktów społecznych:***

***Stanisław Waluś, tel.: 608 065 499, e-mail:  
[Stanislaw.walus@katowice.lasy.gov.pl](mailto:Stanislaw.walus@katowice.lasy.gov.pl)***

